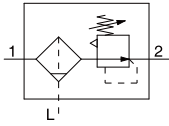


符号 Symbol

JIS图形符号
过滤减压阀



过滤器和减压阀一体化、省空间、省配管

选型方式 How to order

AW 30 - 03 BG - -A

1
2
3
4
5

- 关于可选项、准标准, 请从a-i各项目中逐一选出。
 - 可选项记号、准标准记号按数字、字母表顺序排列。
- 例) AW30-03BG-1N-A



		记号	内容	①				
				主体大小				
				20	30	40		
②	螺纹种类	无记号	Rc	●	●	●		
		N	NPT	●	●	●		
		F	G	●	●	●		
		+						
③	接管口径	01	1/8	●	—	—		
		02	1/4	●	●	●		
		03	3/8	—	●	●		
		04	1/2	—	—	●		
④	a	安装	无记号	无安装可选项	●	●	●	
			B	带托架	●	●	●	
			H	带设定螺母(面板安装用)	●	●	●	
	b	浮子式自动排水器	无记号	无自动排水器	●	●	●	
			C	N.C.(常断)未加压时冷凝水不排出	●	●	●	
			D	N.O.(常通)未加压时冷凝水排出	—	●	●	
	c	压力表	无记号	无压力表	●	●	●	
			G	圆形压力表(带限位指示器)	●	●	●	
			M	圆形压力表(带有色环)	●	●	●	
	⑤	d	设定压力	无记号	0.05~0.7MPa设定	●	●	●
				1	0.02~0.2MPa设定	●	●	●
		e	杯	无记号	聚碳酸酯杯	●	●	●
C				带杯体保护罩	●	—	—	
f		冷凝水排出口	无记号	带排水活门	●	●	●	
			J	排水导管1/8	●	—	—	
			W	带倒钩接头排水活门(φ6×φ4尼龙管用)	—	●	●	
g		排气机构	无记号	溢流型	●	●	●	
			N	非溢流型	●	●	●	
h		流向	无记号	流向: 左→右	●	●	●	
			R	流向: 右→左	●	●	●	

标准规格 Common specification

型号	AW20-A	AW30-A	AW40-A
接管口径	1/8、1/4	1/4、3/8	1/4、3/8、1/2
压力表连接口径	1/8		
使用流体	空气		
环境温度及使用流体温度	-5~60℃(无冻结)		
保证耐压力	1.5MPa		
最高使用压力	1.0MPa		
设定压力范围	0.05~0.7MPa		
过滤精度	5μm		
冷凝水贮留量(cm ³)	8	25	45
杯材质	聚碳酸酯		
杯体保护罩	准标准(钢带)	标准装备(聚碳酸酯)	
结构	溢流型		
质量(kg)	0.21	0.41	0.75

可选项型号 Option

可选项规格		型号		
		AW20-A	AW30-A	AW40-A
托架组件 ^{注1)}		AR22P-270AS	AR32P-270AS	AR42P-270AS
设定螺母		AR22P-260S	AR32P-260S	AR42P-260S
浮子式自动排水器 ^{注3)注4)}	N.C.	AD27-A	AD37-A	AD47-A
	N.O.	-	AD38-A	AD48-A

准标准规格					型号			
杯材质	浮子式自动排水器 ^{注3)注4)}		带冷凝水导管 ^{注4)}	带倒钩接头	带杯体保护罩	AW20-A	AW30-A	AW40-A
	N.C.	N.O.						
聚碳酸	-	-	-	-	●	C2SF-C-A	-	-
	●	-	-	-	●	AD27-C-A	-	-
	-	-	●	-	-	C2SF-J-A	C3SF-J-A	C4SF-J-A
	-	-	-	●	-	-	C3SF-W-A	C4SF-W-A
	-	-	●	-	●	C2SF-CJ-A	-	-

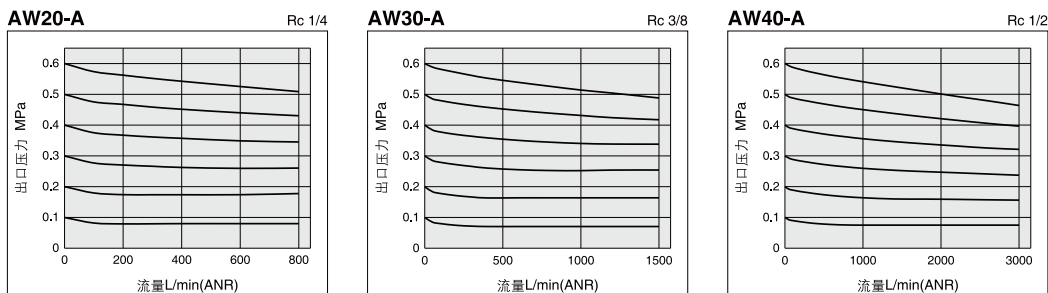
注1) 含托架和设定螺母。

注2) 最低使用压力: N.O.型为0.1MPa, N.C.型为0.1MPa(AD27-A)、0.15MPa(AD37-A·AD47-A)。关于单位表示psi、°F规格请另行询问。

注3) 关于连接口径NPT和Gの場合时冷凝水配管, 请另行询问。杯组件带杯“O”形圈。

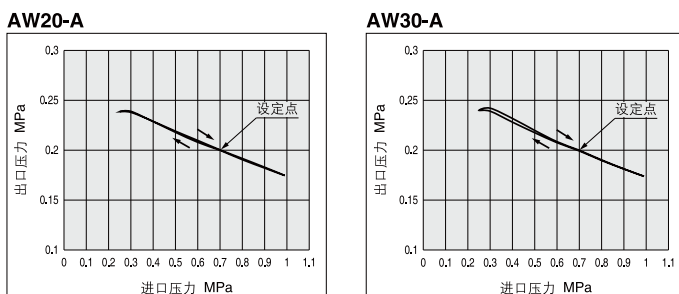
流量特性(代表值) Flow rate characteristics

条件: 进口压力0.7MPa



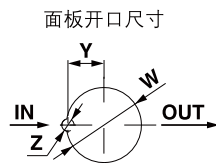
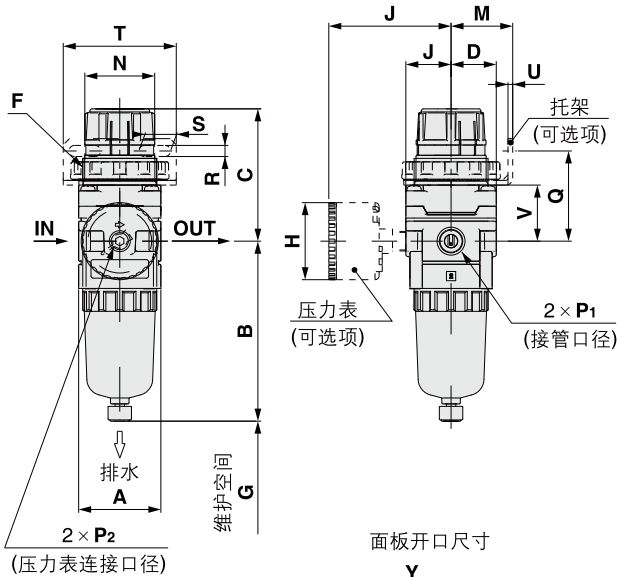
压力特性(代表值) Pressure properties

条件: 进口压力0.7MPa, 出口压力0.2MPa, 流量20L/min(ANR)



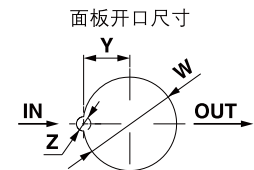
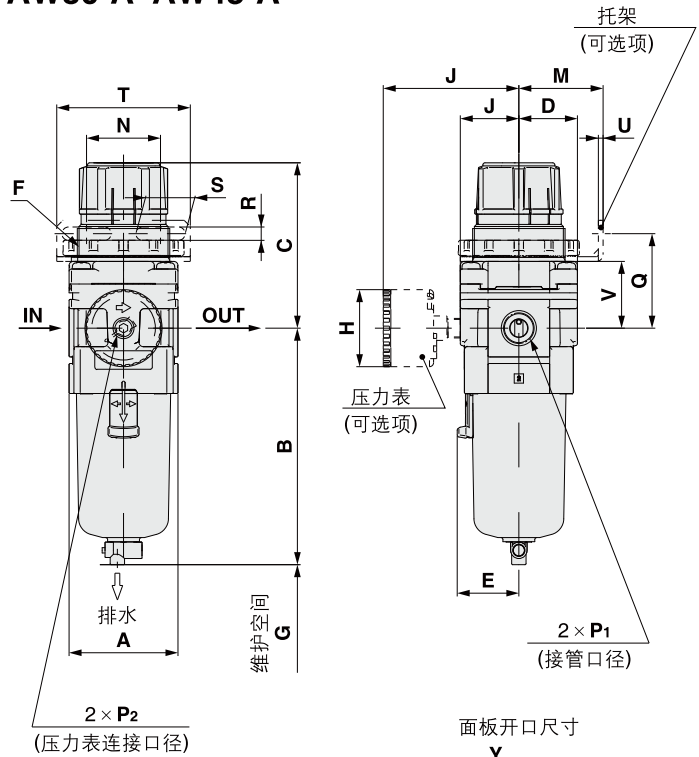
外形尺寸 Shape dimension figure

AW20-A



板厚
AW20-A: Max.4

AW30-A~AW45-A



板厚
AW30-A~AW45-A: MAX.8

型号	标准规格										可选项规格			
	P ₁	P ₂	A	B	C ^注	D	E	F	G	J	圆形压力表		圆形压力表(带有色环)	
AW20-A	1/8 · 1/4	1/8	40	87.6	67.4	22	—	M36 × 1.5	25	22	ø37.5	58.5	ø37.5	59.5
AW30-A	1/4 · 3/8	1/8	53	115.1	83.5	28.5	30	M45 × 1.5	35	28.5	ø37.5	65	ø37.5	66
AW40-A	1/4 · 3/8 · 1/2	1/8	70	147.1	100	34.5	38.4	M52 × 1.5	40	34.5	ø42.5	72	ø42.5	72
AW45-A	3/4 · 1	1/8	75	149.1	93	35.5	38.4	M42 × 1.5	80	35.5	ø42.5	73	ø42.5	73

型号	可选项规格											标准规格		
	托架安装尺寸							面板安装尺寸				带自动排水器	带倒钩接头	带冷凝水导管
	M	N	Q	R	S	T	U	V	W	Y	Z	B	B	B
AW20-A	30	34	43.9	5.4	15.4	55	2.3	27.3	36.5	17.5	6	104.9	—	91.4
AW30-A	41	36	46	6.5	24	65	2.3	32.5	45.5	22.5	7	156.8	123.6	121.9
AW40-A	50	38	54	8.5	26.5	70	2.3	38.4	52.5	26	7	186.9	155.6	153.9
AW45-A	50	54	55.5	8.5	10.5	70	2.3	37	42.5	21	7	188.9	157.6	155.9

注) 全长尺寸C为手轮未锁住状态时的尺寸。

适用型号	AW20-A		AW30-A~AW40-A		
可选项/准标准规格	带自动排水器(N.C.)	带冷凝水导管	带自动排水器(N.O./N.C.)	带冷凝水导管	带倒钩接头排水活门
外形图					