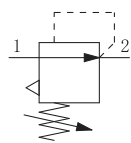


# 直动式精密减压阀/模块型、带逆流功能直动式精密减压阀/模块型

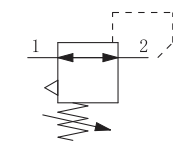


## 符号 Symbol

减压阀

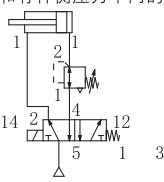


带逆流功能减压阀

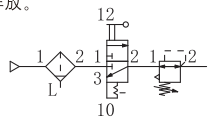


·带逆流功能是指内置使出口侧的空气压尽快可靠排出的结构。

例1. 气缸无杆侧和有杆侧压力不同的场合



例2. 停止供气后, 减压阀的进口压力向大气释放的场合, 作为安全措施, 可将减压阀的出口残余压力可靠排放。



## 选型方式 How to order

**ARP 30 K - 03 BE -**

① ② ③ ④ ⑤ ⑥

·可选项、准标准, 请从a~f中逐一选择。  
·可选项记号、准标准记号按数字及字母表顺序排列表示。  
例) ARP30K-03BE-1RY

	记号	内容	① 主体大小				
			20	30	40		
② 带逆流功能	无记号	无逆流功能	●	●	●		
	K	带逆流功能	●	●	●		
③ 螺纹的种类	+						
	无记号	Rc	●	●	●		
	N	NPT	●	●	●		
④ 接管口径	F	G	●	●	●		
	+						
	01	1/8	●	-	-		
	02	1/4	●	●	●		
⑤ 可选项	a 安装	无记号	无安装可选项	●	●	●	
		B <sup>注2)</sup>	有托架	●	●	●	
		H	带设定螺母(面板安装用)	●	●	●	
	b 数字式压力开关	+					
		压力表	无记号	无压力表	●	●	●
			E	带埋入式方形压力表(带限位指示器)	●	●	●
			G	圆形压力表(带限位指示器)	●	●	●
		数字式压力开关	E1	输出规格:NPN 输出/导线引出方式:导线引出	●	●	●
			E2	输出规格:NPN 输出/导线引出方式:导线上引出	●	●	●
			E3	输出规格:PNP 输出/导线引出方式:导线引出	●	●	●
E4	输出规格:PNP 输出/导线引出方式:导线上引出		●	●	●		
⑥ 准标准	c 设定压力	+					
		无记号	0.005~0.4MPa 设定	●	●	●	
		1	0.005~0.2MPa 设定	●	●	●	
	3	0.008~0.6MPa 设定	●	●	●		
	d 流向	+					
		无记号	流向:左→右	●	●	●	
R	流向:右→左	●	●	●			
e 手轮朝向	+						
	无记号	向下	●	●	●		
Y	向上	●	●	●			

注1) 可选项B, G, H同时包装, 但不组装。

注2) 托架上附设定螺母。

注6) 可选项为E1、E2、E3、E4。

## 标准规格 Common specification

型号			ARP20(K)	ARP30(K)	ARP40(K)
连接口径			1/8 · 1/4	1/4 · 3/8	1/4 · 3/8 · 1/2
使用流体			空气		
保证耐压力			1.2MPa		
最高使用压力			0.7MPa		
设定压力范围 <sup>注1)</sup>	0.4MPa 设定用	例) ARP30-02BG	0.005~0.4MPa		
	0.2MPa 设定用	例) ARP30-02BG-1	0.005~0.2MPa		
	0.6MPa 设定用	例) ARP30-02BG-3	0.008~0.6MPa		
设定灵敏度			0.2%F. S. 以内		
重复精度 <sup>注2)</sup>			±1%F. S. (或±3kPa) 以内		
空气消耗量	0.4MPa 设定用	例) ARP30-02BG	1L/min (ANR) 以下 (P2=0.4MPa 时)		
	0.2MPa 设定用	例) ARP30-02BG-1	0.6L/min (ANR) 以下 (P2=0.2MPa 时)		
	0.6MPa 设定用	例) ARP30-02BG-3	1.4L/min (ANR) 以下 (P2=0.6MPa 时)		
压力连接口径 <sup>注3)</sup>			1/8	1/8	1/4
环境温度及使用流体温度			-5~60 °C (无冻结)		
	带数字式压力开关	例) ARP30-02BE1	-5~50 °C (无冻结)		
构造			常泄型		
质量 kg <sup>注4)</sup>			0.2	0.3	0.5

注1) 带逆流功能(ARP20K~40K) の場合, 进口压力应当比设定压力提高0.05MPa 以上。

注2) 仅0.2MPa 设定用重复精度±3kPa 以内。

注3) 带埋入式方形压力表的場合, 无连接口径螺纹。

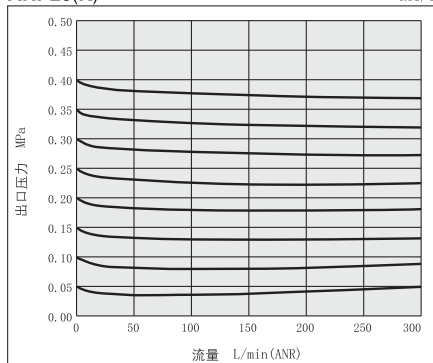
注4) 无可选项場合的质量。

## 流量特性(代表值) Flow rate characteristics

条件: 进口压力 0.7MPa

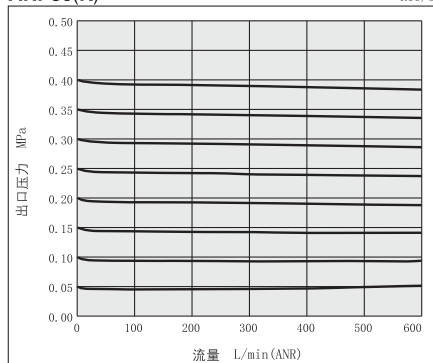
ARP20(K)

Rc1/4



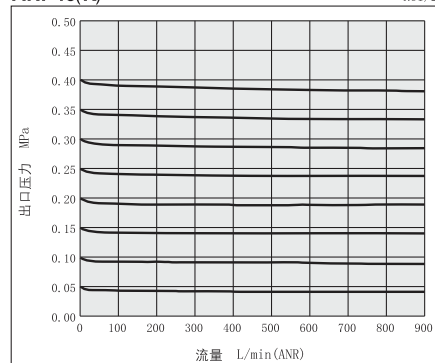
ARP30(K)

Rc3/8



ARP40(K)

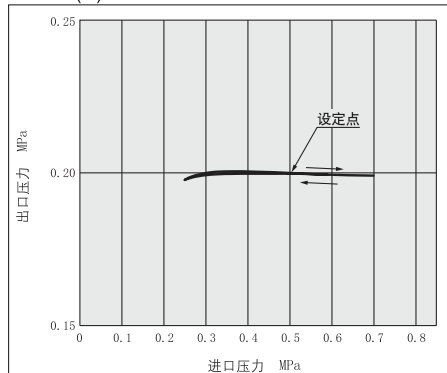
Rc1/2



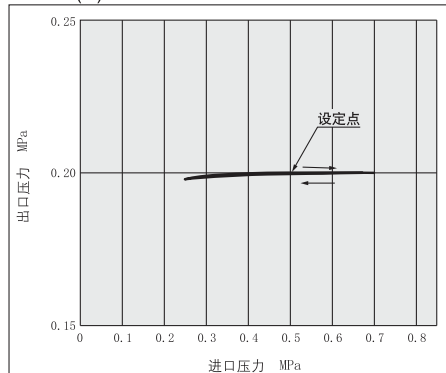
## 压力特性(代表值) Pressure properties

条件: 进口压力 0.5MPa、出口压力 0.2MPa 流量 20L/min(ANR)

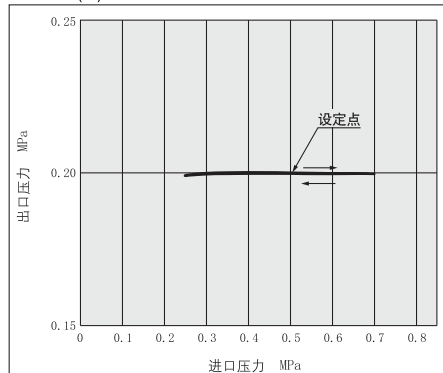
ARP20(K)



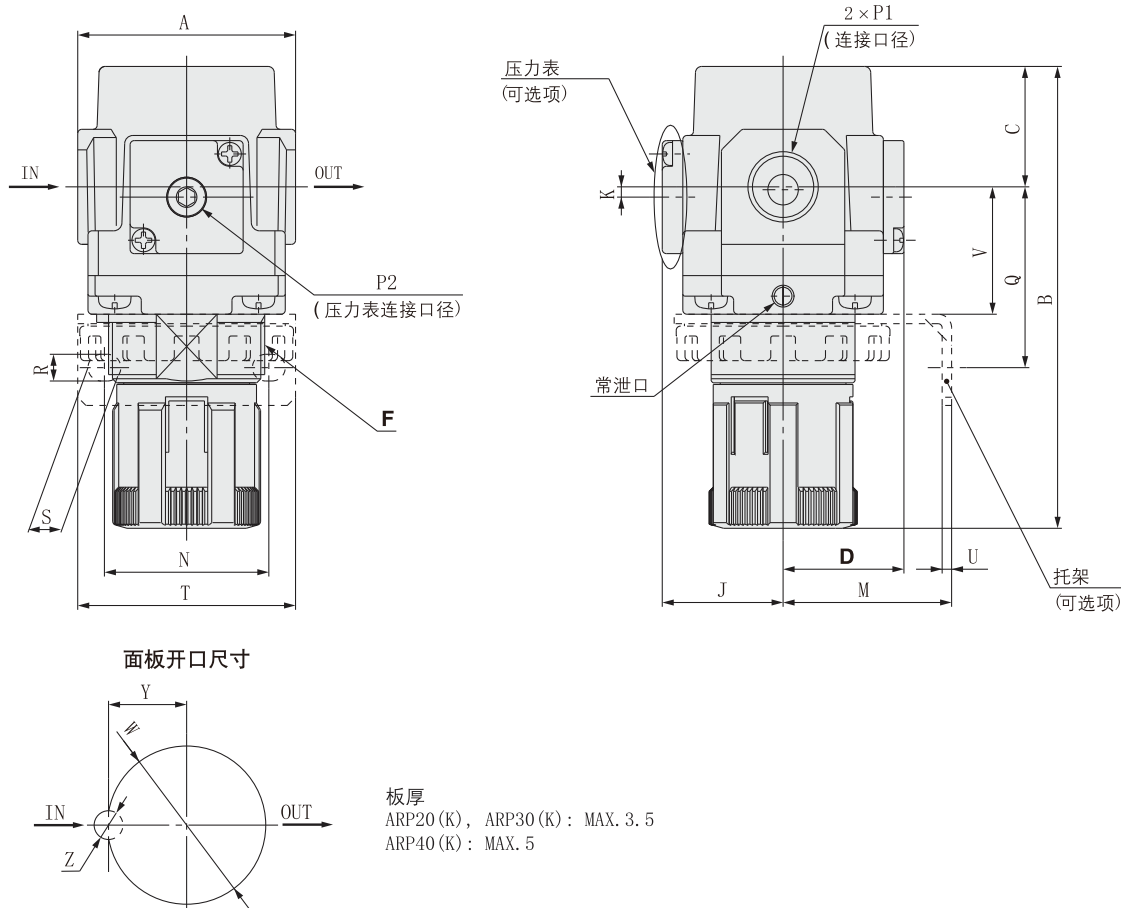
ARP30(K)



ARP40(K)



## 外形尺寸 Shape dimension figure



### 压力表可选项

可选项	方形埋入式压力表	数字式压力开关 (导线规格: 配线下引出)	数字式压力开关 (导线规格: 配线上引出)	圆形压力表
外形图				

型号	标准规格								
	P1	P2	A	B <sup>注1)</sup>	C	D	F	J	K
ARP20(K)	1/8 · 1/4	1/8	40	<sup>98</sup>	27	28.5	M28 × 1	28.5 <sup>注2)</sup>	2
ARP30(K)	1/4 · 3/8	1/8	53	117	29	29.5	M38 × 1.5	29.5	2.5
ARP40(K)	1/4 · 3/8 · 1/2	1/4	70	148	41	34	M42 × 1.5	34	1

型号	可选项规格																
	方形压力表		数字式压力表		圆形压力表		托架安装尺寸							面板安装			
	H	J	H	J	H	J	M	N	Q	R	S	T	U	V	W	Y	Z
ARP20(K)	□28	29.5	□27.8	40	∅37.5	66	30	34	47	5.4	15.4	55	2.3	28	28.5	14	6
ARP30(K)	□28	30.5	□27.8	41	∅37.5	67	41	40	44	6.5	8	53	2.3	31	38.5	19	7
ARP40(K)	□28	35	□27.8	45	∅42.5	74	50	54	54	8.5	10.5	70	2.3	35.5	42.5	21	7

注1) 全长尺寸B为手轮开启状态时的尺寸。  
 注2) 仅ARP20(K) 压力表位置在配管中心上侧。