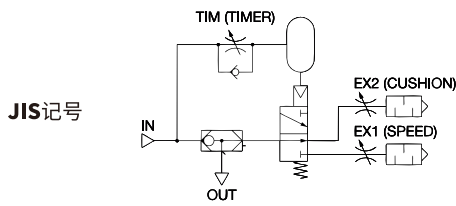


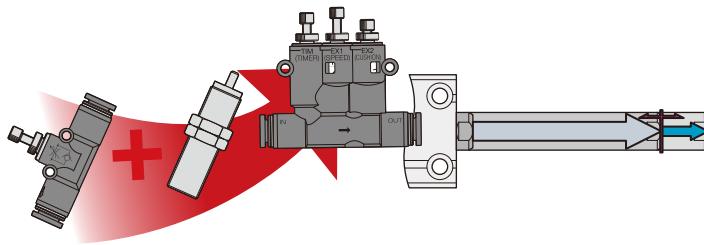
## 符号 Symbol



节流阀+缓冲器

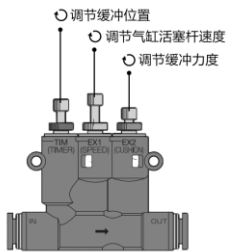


## 新产品 (代替传统缓冲器)



### 二合一

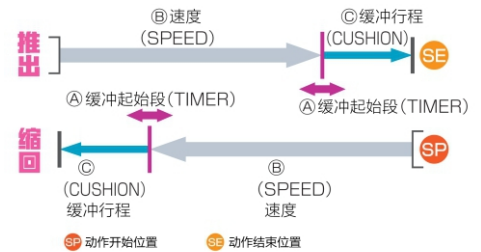
- 1、可调整缓冲的强弱与缓冲位置及缓冲行程
- 2、完全替代普通节流阀功能
- 3、可以在传统缓冲器控制不利的位置实现缓冲功能
- 4、耐用性是普通缓冲器的3倍以上,可以减少维护频率和成本



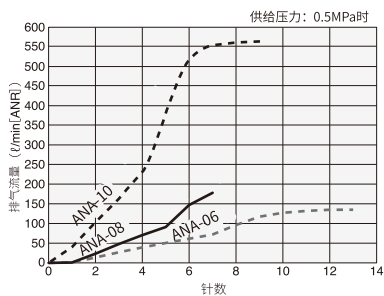
**TIMER**  
上调:缓冲行程变长/下调:缓冲行程变短

**SPEED**  
调节气流量来控制气缸运行速度  
上调流量变大:气缸运行速度变快  
下调流量变小:气缸运行速度变慢

**CUSHION**  
缓冲力度:上调减弱/下调加强

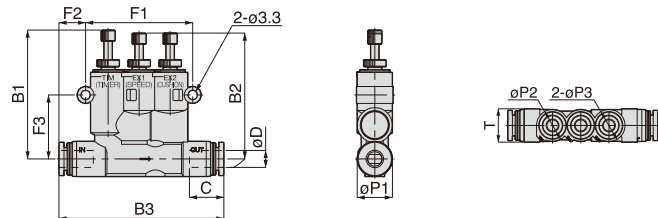


## 标准规格 Common specification



使用流体	空气
使用压力范围	0.2~1.0MPa
使用温度范围	0~60°C

## 外形尺寸 Shape dimension figure



单位:mm

型号	φD	B1		B2		B3	φP1	φP2	φP3	C	F1	F2	F3	T	有效截面积		
		max.	min.	max.	min.										IN→OUT	OUT→CX1	OUT→EX2
ANA-06	6	47	41.9	44.7	40.8	58.5	12.5	12.5	12.5	17	38	9.5	22.7	13	4.5	2.0	2.0
ANA-08	8	53.8	48.7	52	49	65.6	14.5	12.5	14.5	18.1	43	11.1	29.5	15	5.0	2.6	2.6
ANA-10	10	54.2	50.2	54.1	49.7	80.5	17.6	17.7	17.7	20.2	54	13.1	32.7	18	13	7.4	7.4