

## 模块式F.R.L.相接用压力开关

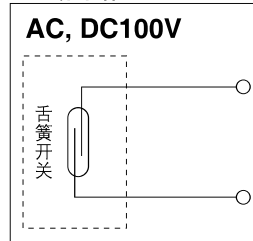
### 标准规格 Common specification

型号	IS10-01
使用流体	空气及惰性气体
保证耐压力	1.0MPa
最高使用压力	0.7MPa
设定压力范围	0.1~0.4MPa 可选项: 0.1~0.6MPa
环境温度及使用流体温度	-5~60°C(未冻结)
触点构成	1a
刻度误差	±0.05MPa以下
迟滞	固定 0.08MPa以下
重复精度	±0.05MPa以下
配线规格	连接出线·导线长0.5m 可选项: 3m, 5m
保护结构	相当IP40
连接口径	1/8
质量	62g

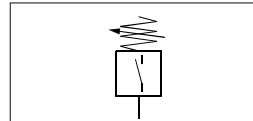
### 开关特性 Switch characteristics

最大触点容量	AC2VA, DC2W		
使用电压 AC, DC	24V以下	48V	100V
最大使用电流及范围	50mA	40mA	20mA

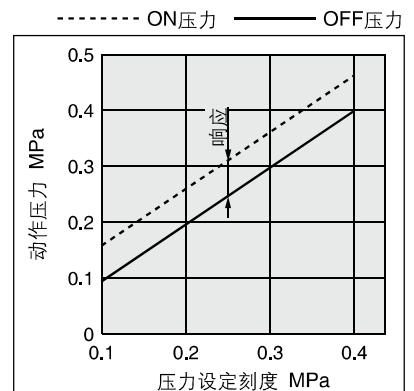
### 电气回路



### JIS记号



### 压力设定范围



### 选型方式 How to order

IS10-**1** 01 **2** - **3**

记号	内容	
① 螺纹种类	无记号 R N NPT	
② 密封材	无记号 无密封材 S 带密封材	
③ 准标准	a 设定压力范围	无记号 0.1~0.4MPa 6 <sup>注1)</sup> 0.1~0.6MPa
	b 导线长	无记号 0.5m L 3m Z 5m

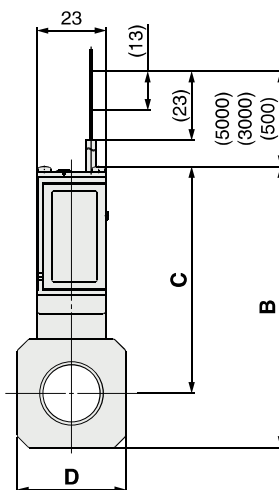
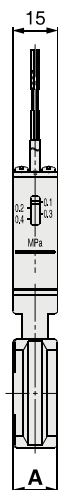
### 带隔板压力开关 Pressure switch with spacer

IS10M-**30** - **2**

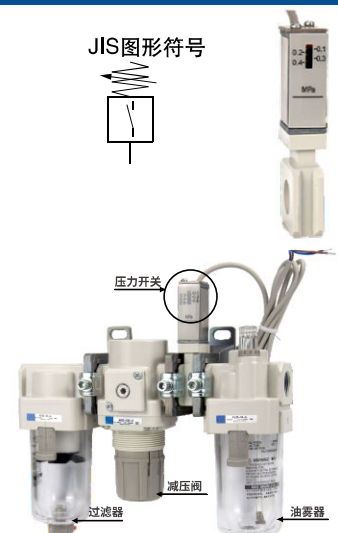
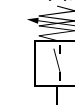
准标准中的a~c各项都需选择。  
准标准记号中,按数字、字母顺序记入。  
例) IS10M-30-6LP

记号	内容	
① 主体尺寸	20 30 40 50 60	
a 设定压力范围	无记号 0.1~0.4MPa 6 <sup>注1)</sup> 0.1~0.6MPa	
② 准标准	b 导线长	无记号 0.5m L 3m Z 5m

注 默认刻度压力单位为MPa



### JIS图形符号



型号	A	B	C	D	适用系列
IS10M-20	11	74	64	28	AC20□
IS10M-30	13	85	71	30	AC25□, AC30□
IS10M-40	15	93	75	36	AC40□
IS10M-50	17	97	77	44	AC40□-06
IS10M-60	22	91	67	53	AC50□, AC55□, AC60□

注) 与模块连接时,还需其它隔板。

## 配管附件压力开关 Piping accessories pressure switches

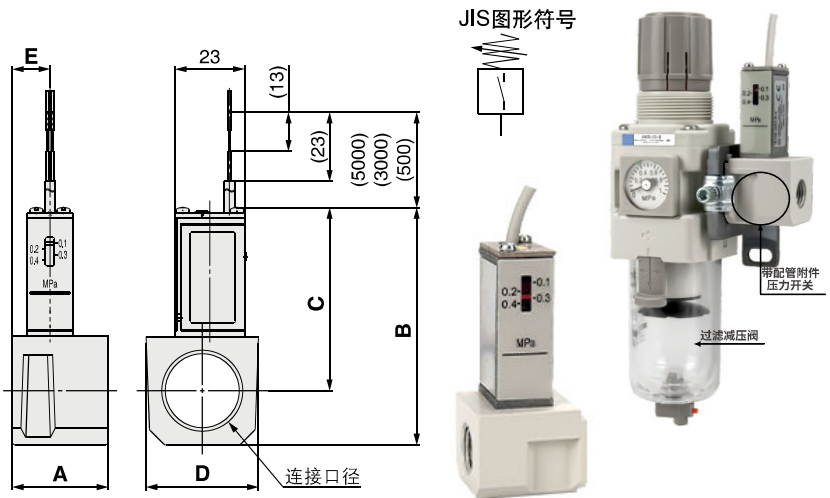
IS10E-**30****03**-**□**

① ② ③ ④

准标准中的a~d各项都需选择。  
准标准记号中,按数字、字母顺序記入。  
例) IS10E-30N03-6PRZ

	记号	内容	① 主体尺寸			
			20	30	40	
② 螺纹种类	无记号	Rc	●	●	●	
	N	NPT	●	●	●	
	F	G	●	●	●	
③ 接管口径	+					
	01	1/8	●	-	-	
	02	1/4	●	●	●	
	03	3/8	●	●	●	
	04	1/2	-	●	●	
④ 准标准	a 设定压力范围	无记号	0.1-0.4MPa	●	●	●
		6 <sup>注1)</sup>	0.1-0.6MPa	●	●	●
	b 导线长	无记号	0.5m	●	●	●
		L	3m	●	●	●
Z		5m	●	●	●	
d 安装位置	无记号	右	●	●	●	
	R	左	●	●	●	

默认刻度压力单位为Mpa

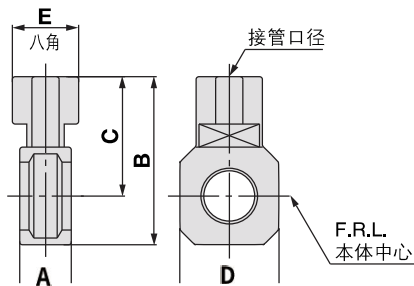


型号 <sup>注1)</sup>	接管口径	A	B	C	D	E	适用系列
IS10E-20□01	1/8	30	66	55	28	16	AC20□ AR20□, AW20□ AWM20, AWD20
IS10E-20□02	1/4						
IS10E-20□03	3/8						
IS10E-30□02	1/4	32	73	59	30	13	AC25□, AC30□ AR25□, AR30□, AW30□ AWM30, AWD30
IS10E-30□03	3/8						
IS10E-30□04	1/2						
IS10E-40□02	1/4	32	79	61	37	13	注2) AC40□ AR40□, AW40□ AWM40, AWD40
IS10E-40□03	3/8						
IS10E-40□04	1/2						
IS10E-40□06	3/4						

注1)型号中的□标示连接螺纹的种类。Rc时无记号,NPT时記入N,G时記入F。

## T形隔板: (T) M5 x 0.8,1/8,1/4,3/8,1/2

使用T形隔板,易于引出气路分支。



型号 <sup>注1)</sup>	接管口径	A	B	C	D	E	适合型号
Y110-M5-A	M5 x 0.8	11.2	19	12	14	8	AC10-A, AC10B-A
Y210-M01-A	1/8	14.6	41.8	32	28	19	AC20-B, AC20B-B AC20C-B
Y210-M02-A	1/4						
Y310-M01-A	1/8	14.6	52.7	38.7	30	19	AC25-B, AC25B-B AC25C-B, AC30C-B
Y310-M02-A	1/4						
Y410-M02-A	1/4	18.6	62	44	36	24	AC40-B, AC40B-B AC40C-B
Y410-M03-A	3/8						
Y510-M02-A	1/4	18.6	66	46	44	24	AC40-06-B, AC40B-06-B AC40C-06-B
Y510-M03-A	3/8						
Y610-M03-A	3/8	22	81	57	53	30	AC50-B, AC55-B, AC60-B, AC50B-B, AC55B-B, AC60B-B
Y610-M04-A	1/2						

注1) 型号的M内表示连接螺纹的种类。Rc为无记号, NPT为N, G为F。

※ 模块结合时,需要另外的隔板。

※ AC上使用的场合,标准的接管口径请参见P.34的附件表。

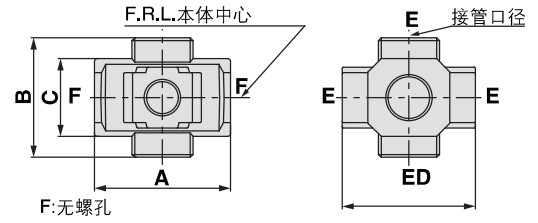
### 组装时的注意

若直接安装在油雾器的IN侧,可能混入油气。因此,必须在它们之间使用单向阀AKM系列。



## 四通隔板: M4 x 0.8、0/8、0/3、2/8、0/1

上下、前后方向都可分支配管。  
进口、出口通口未加工螺孔。  
螺孔加工の場合另行商谈。



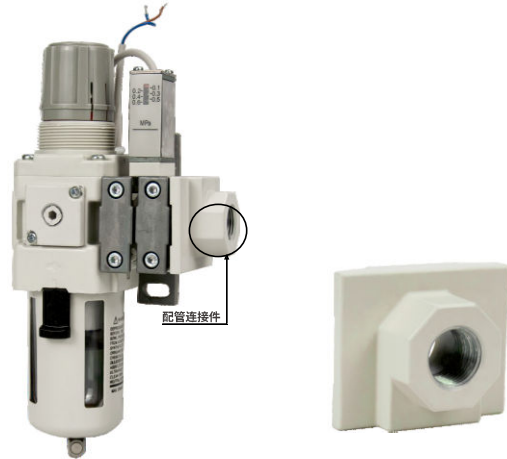
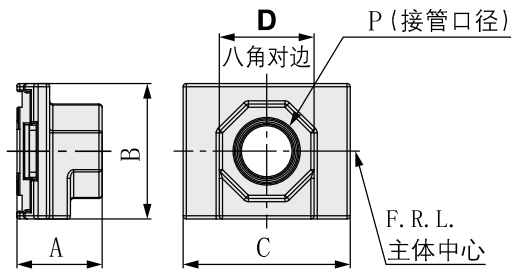
### 组装时的注意

- 1.若直接安装在油雾器的IN侧，必须在它们之间使用单向阀 AKM系列。
- 2.将四通隔板组入AC时为非标品。

型号 <sup>注)</sup>	E(口径)	A	B	C	D	适合型号
Y14-M5-A	M5	23	16	14	25	AC10M-A
Y24-M01-A	1/8	40	40	22	40	AC20M-B
Y24-M02-A	1/4					
Y34-M01-A	1/8	49	43	28	48	AC25M-B、 AC30M-B
Y34-M02-A	1/4					
Y44-M02-A	1/4	60	48	36	54	AC40M-B
Y44-M03-A	3/8					
Y54-M03-A	3/8	72	62	40	62	AC40M-06-B
Y54-M04-A	1/2					

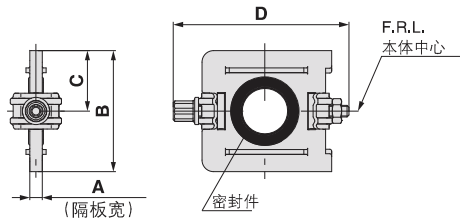
注) 型号的M内表示连接螺纹的种类。Rc为无记号，NPT为N，G为F。  
※ IN、OUT通口上加工螺孔の場合为非标品，请另行商谈。  
※ 带2个内六角螺塞，同包出厂。

## 配管连接件: M4 x 0.8、0/8、0/3、2/8、0/1、2/3、0



型号	P	A	B	C	D	适用于AC 尺寸
E200-D	1/8, 1/4, 3/8	24	35	42	24	AC20-D
E300-D	1/4, 3/8, 1/2	27	43	53	30	AC30-D
E400-D	1/4, 3/8, 1/2, 3/4	30	51	71	36	AC40-D
E500-D	3/4	31	54	71	36	AC40-06-D
	1				46	
E600-D	3/4, 1	39	64	90	46	AC50-D AC60-D

## 隔板



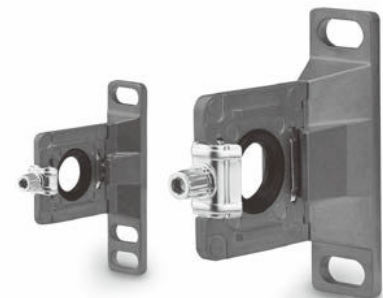
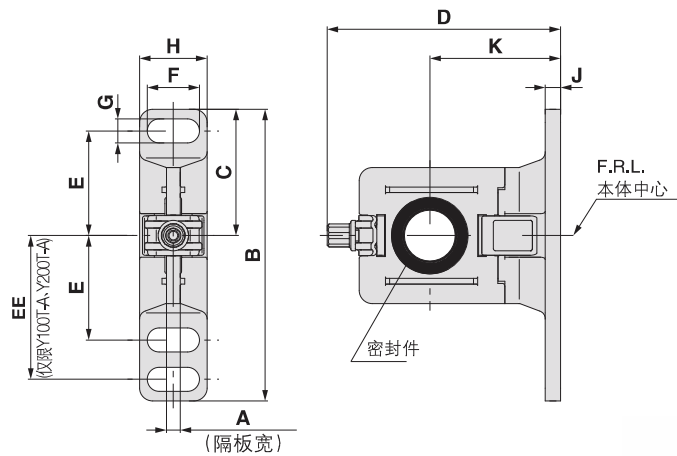
型号	A	B	C	D	适合型号
Y100-A	6	17.9	9	35.4	AC10M-A
Y200-A	3.2	31.2	15.6	44.9	AC20M-B
Y300-A	4.2	43.4	21.7	57.9	AC25M-B, AC30M-B
Y400-A	5.2	53	26.5	68.5	AC40M-B
Y600-A	6.2	67.6	33.8	92.5	AC50M-B, AC55M-B, AC60M-B

### 可更换零件

名称	材质	零件型号				
		Y100-A	Y200-A	Y300-A	Y400-A	Y600-A
密封件	HNBR (NBR) 注1)	Y120P-050AS 注2)	Y220P-050S	Y320P-050S	Y420P-050S	Y620P-050S

注1) ( ): 尺寸为10の場合  
 注2) 安装O型圈2个。

## 带托架隔板



型号	A	B	C	D	E	EE	F	G	H	J	K	适合型号
Y100T-A	6	56	24.5	43.6	20	27	6.8	4.5	13	3	25	AC10M-A
Y200T-A	3.2	67	29	53.4	24	33	12	5.5	15.5	3.5	30	AC20M-B
Y300T-A	4.2	82	41	71.5	35	—	14	7	19	4	41	AC25M-B, AC30M-B
Y400T-A	5.2	96	48	86.1	40	—	18	9	26	5	50	AC40M-B
Y600T-A	6.2	120	60	118	50	—	20	11	31.2	6	70	AC50M-B, AC55M-B, AC60M-B

### 可更换零件

名称	材质	零件型号				
		Y100T-A	Y200T-A	Y300T-A	Y400T-A	Y600T-A
密封件	HNBR (NBR) 注1)	Y120P-050AS 注2)	Y220P-050S	Y320P-050S	Y420P-050S	Y620P-050S

注1) ( ): 尺寸为10の場合  
 注2) 安装O型圈2个。