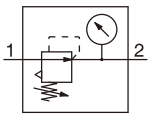


# 内置压力表的减压阀、带逆流功能内置压力表的减压阀

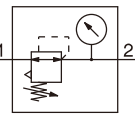


## 符号 Symbol

JIS符号  
减压阀

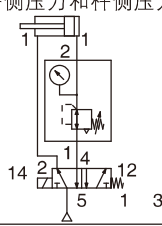


带逆流功能  
减压阀

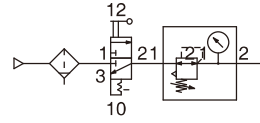


·带逆流功能，内置将出口侧的压缩空气快速排放的结构。

例1.气缸的无杆侧压力和杆侧压力不同的场合



例2.停止供气，减压阀进口压力向大气开放的场合，作为安全保证措施，可以将减压阀出口侧的残压释放。



ARG40-B-ARG40K-B

## 选型方式 How to order

**ARG 30 K - 03 G1 - - B -**

① ② ③ ④ ⑤ ⑥ ⑦ 订制规格

·可选项、压力表、高标准:a~f每项选择1个。  
·可选项记号、压力表记号、高标准记号:请按数字、字母顺序依次排列。  
例) ARG30K-03G1H-1N-B

	记号	内容	① 主体尺寸			
			20	30	40	
② 带逆流功能	无记号	无逆流功能	●	●	●	
	K <sup>注1)</sup>	带逆流功能	●	●	●	
+						
③ 螺纹种类	无记号	Rc	●	●	●	
	N	NPT	●	●	●	
	F	G	●	●	●	
+						
④ 接管口径	01	1/8	●	—	—	
	02	1/4	●	●	●	
	03	3/8	—	●	●	
	04	1/2	—	—	●	
+						
⑤ <sup>注2)</sup> 可选项	a 安装	无记号	无安装可选项	●	●	●
		B <sup>注3)</sup>	带托架	●	●	●
		H	带安装螺母(用于面板安装)	●	●	●
+						
⑥	b 压力表安装角度 <sup>注4)</sup>	G1	0°	●	●	●
		G2	90°	●	●	●
		G3	180°	●	●	●
		G4	270°	●	●	●
+						
⑦ 高标准	c 设定压力 <sup>注5)</sup>	无记号	0.05~0.85MPa设定	●	●	●
		1	0.02~0.2MPa设定	●	●	●
	+					
	d 排气机构	无记号	溢流型	●	●	●
		N	非溢流型	●	●	●
+						
e 手轮方向	无记号	手轮朝下	●	●	●	
	Y	手轮朝上	●	●	●	

### 压力表安装角度

记号	G1	G2	G3	G4
安装角度	0°	90°	180°	270°
安装角度图				

注1) 请保证进口压力比设定压力高0.05Mpa以上。

注2) 可选项B、H同包，未组装。

注3) 托架上附带安装螺母。

注4) 标准压力表(设定0.85Mpa)为1.0Mpa规格。0.2Mpa设定用压力表请选择0.3Mpa规格。

上述以外的安装角度(45°、135°、225°、315°)可以通过订制规格(P.30)来对应。另外，可以变更为任意的安装角度。详见P.42“压力表的安装角度变更(更换)要领”。

注5) 存在超过设定压力规格上限也可以设定的场合，但在规格范围内使用。

注6) 螺纹种类为NPT。

注7) ○仅对应NPT螺纹种类。

# 内置压力表的减压阀、带逆流功能内置压力表的减压阀

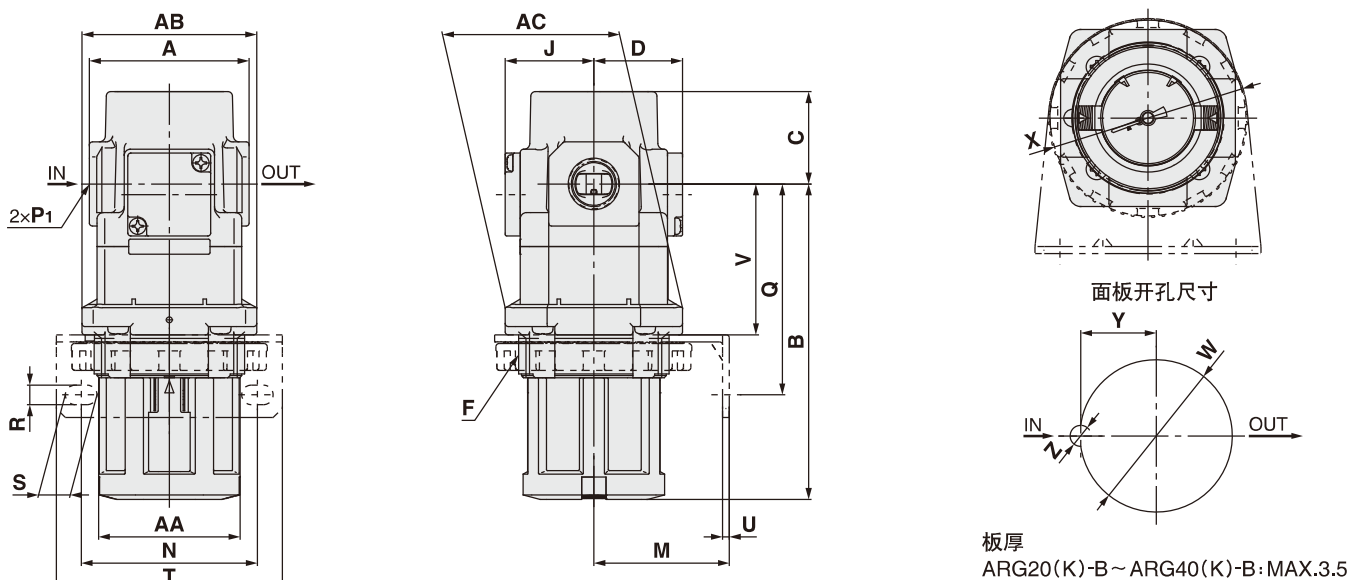


## 标准规格 Common specification

型号	ARG20(K)-B	ARG30(K)-B	ARG40(K)-B
接管口径	1/8-1/4	1/4-3/8	1/4-3/8-1/2
使用流体	空气		
环境温度及使用流体温度	-5~60℃ (未冻结)		
耐压试验压力	1.5MPa		
最高使用压力	1.0MPa		
设定压力范围	0.05~0.85MPa		
结构	溢流型		
重量(kg)	0.21	0.40	0.57

注:流量特性参考AR-B规格

## 外形尺寸 Shape dimension figure



型号	标准规格									
	P <sub>1</sub>	A	B <sup>注)</sup>	C	D	F	J	AA	AB	AC
ARG20(K)-B	1/8-1/4	40	87.1	26.5	28.5	M39 × 1.5	28.5	∅37	45	46.5
ARG30(K)-B	1/4-3/8	53	108.2	30.7	29.4	M50 × 1.5	29.4	∅47	58	58.8
ARG40(K)-B	1/4-3/8-1/2	70	114.8	35.8	33.8	M55 × 1.5	33.8	∅52	70	70

型号	可选项规格											
	托架安装尺寸							面板安装				
	M	N	Q	R	S	T	U	V	W	X	Y	Z
ARG20(K)-B	35	48	60	5.4	10.4	65	2.3	37.7	39.5	52.5	19.5	6
ARG30(K)-B	45	58.5	70	6.5	10.5	75	2.3	50.1	50.5	65	25	7
ARG40(K)-B	50	65.5	75.2	8.5	12.5	85	2.3	53.7	55.5	70	27.5	7

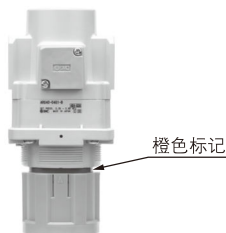
注) 全长尺寸B是手轮未锁定状态时的尺寸。

### 警告

压力表进行更换、角度变更时，请在进口、出口压力完全释放的状态下进行。在压力封入的状态下，进行压力表的更换、角度的变更，是非常危险的。

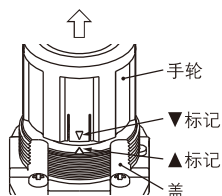
### 事前准备

将手轮解锁，使其处于完全松开的状态。  
手轮的解锁状态，是手轮下侧的“橙色线”可以目视确认的状态。



### 手轮的拆除

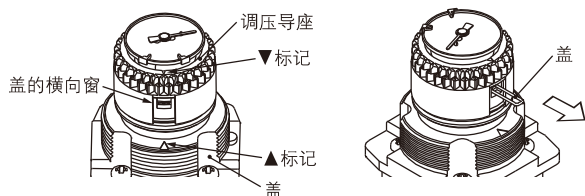
在手轮的▼标记与盖的▲标记对齐的位置，向外拔出手轮。



### 夹子的拆除

在盖的▲与调压导座的▼标记对齐的位置，可以从盖的横向窗看到夹子，用镊子将夹子拔出。

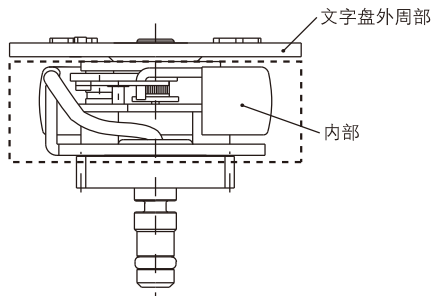
※对齐标记时，请顺时针旋转调压导座。



### 压力表的拆除

请握住压力表的文字盘外周部拔出压力表。

※请不要触碰压力表内部(虚线部)，有可能干扰压力表的显示精度。



### 压力表的安装

请握住压力表的文字盘外周部，将压力表对准任意角度，轻轻压入。作为参考，压力表安装后，文字盘下面和调压导座上面的间隙尺寸在表1中表示。

注1) 压力表安装时，无法装入的场合，请一边按回转方向稍微转动压力表，一边安装。

(存在调压导座的行星齿轮与压力表一体安装的中心齿轮上下卡住而无法进入的场合。)

注2) 请确保压力表安装到位。

注3) 在压力表前端装有涂了润滑脂的O形圈。压力表安装时，请注意不要将灰尘等卷入。灰尘卡住会导致漏气。

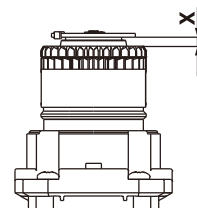


表1. 间隙尺寸

	ARG20-B AWG20-B	ARG30-B AWG30-B	ARG40-B AWG40-B
X尺寸 (参考值)	2.6mm	3.3mm	3.3mm

### 夹子的安装

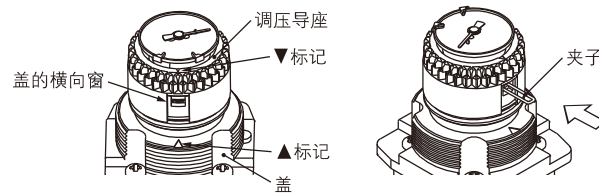
从调压导座▼标记和盖的▲标记对齐位置的盖横向窗插入夹子。插入时用镊子等尖头确保插到底部。

注1) 为了防止夹子的脱落，夹子前端是渐渐变窄的。安装夹子时，要让其前端稍微扩张后，再安装。

注2) 夹子在中途被卡住，不能插入到底部时，请参考以下原因。

1 调压螺钉下移偏离了原有位置。(在调压螺钉完全调松的状态，调压螺母和调压弹簧间存在间隙，如果施加过大的力压入调压螺钉的话，螺钉会有下移的情况)  
对策…请顺时针(升压方向)回转调压导座5圈左右。

2 未确保压力表安装牢固。  
对策…参见t 压力表的安装。



### 手轮的安装

安装手轮后完成。